

Estudiante Patricie Donna-Lee Lammie. Facultad de Enfermería Lidia Doce. La Habana. Cuba. 5to año de licenciatura

Estudiante Anne Mydronah Richemond. Facultad de Enfermería Lidia Doce. La Habana. Cuba. 4to año de licenciatura

M. Sc. Yudaimi Borges Camejo. Facultad de Enfermería Lidia Doce. La Habana. Cuba.

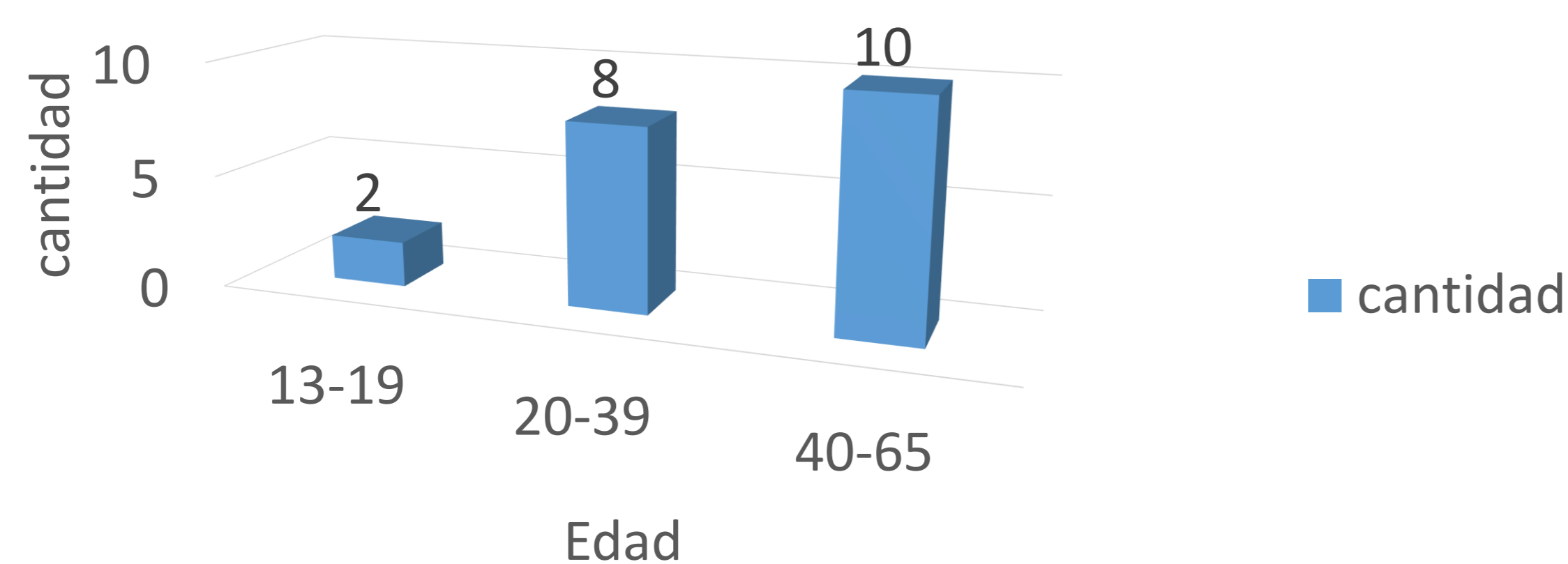
## Título: Reacciones en el proceso de duelo en personas que han perdido un familiar

**Introducción:** el duelo ha sido una experiencia universal, pero las manifestaciones y rituales asociados varían significativamente entre culturas y épocas.

**Objetivo general:** Describir las reacciones en el proceso de duelo en personas que han perdido un familiar en los últimos 3 años en Víbora Park.

**Metodología:** Estudio cualitativo, fenomenológico, con población mayores de 13 años que hayan perdido un familiar en los últimos 3 años en Víbora Park del consultorio.

Gráfico 1. Cantidad de encuestados según edad



**Resultados:** Se encontró que aquellos con vínculos estrechos como padres, hermanos o parejas experimentaron duelos más intensos. “los sentimientos en los primeros días fue de desesperación y soledad”. Las creencias religiosas brindaron consuelo a varios participantes. Muchos asumieron nuevas responsabilidades. Las emociones recurrentes más popular mencionados por los participantes varían desde nostalgia y tristeza, hasta enojo y culpa. Fueron fundamentales los amigos y los momentos más difíciles fueron fechas de cumpleaños. siete buscaron terapia. Los participantes sugirieron algunos consejos a otras personas que pueden estar en la misma situación de procesar el dolor cómo ellos.



“Ahora puedo hablar de él sin llorar”



“Me tomó tiempo asimilarlo”

“Era mi madre mi mejor amiga”



**Conclusiones:** No todas las personas procesan este evento de la misma manera, y las diferencias culturales, religiosas, psicológicas y sociales influyen significativamente.